

Затверджено
на засіданні вченої ради географічного факультету
Протокол засідання № 9 від 25 лютого 2021 року

ЗРАЗОК

вступного випробування з географії
для вступників на здобуття
освітнього рівня бакалавра
з повною загальною середньою освітою

ВКЛАДКА

шифр _____

ЗАВДАННЯ З ВИБОРОМ ОДНІЄЇ ПРАВИЛЬНОЇ ВІДПОВІДІ

Для кожного завдання наведено чотири варіанти відповіді, з яких лише один правильний. Вважається виконаним, якщо вступник вибрав і позначив правильну відповідь.

Правильне виконання завдання оцінюється у 1 бал

1. Якою є ширина часового поясу у градусах?

- А. 10°
- Б. 15°
- В. 20°
- Г. 30°

2. Оберіть з переліку помилковий спосіб визначення північного напрямку на місцевості:

- А. з північної сторони дерев і каменів ростуть мохи і лишайники
- Б. мурашки будують мурашники з північного боку каменів, дерев, пнів
- В. на північ буде падати тінь від жердини о 12 годині місцевого часу у Північній півкулі
- Г. на північ вказує Полярна зірка – найяскравіша зірка у сузір'ї Малої Ведмедиці

3. У якому з перелічених нижче міст Сонце хоча б 1 раз на рік перебуває опівдні в зеніті?

- А. Києві
- Б. Каїрі
- В. Мілані
- Г. Мумбаї

4. Які з перелічених вітрів мають добовий період зміни напрямів руху повітря?

- А. Пасати

- Б. Мусони
- В. Антипасати
- Г. Бризи

5. Яка територія має найбільшу річну кількість опадів?

- А. Південна Англія Б.
- Острів Калімантан В.
- Південна Мексика Г.
- Східна Монголія

6. Велика кількість опадів (понад 1000 мм) і мала річна амплітуда температур і опадів характерна для:

- А. Помірного типу клімату
- Б. Арктичного типу клімату
- В. Морського типу клімату
- Г. Субтропічного середземноморського типу клімату

7. Для якої природної зони характерні сосна, кедр, ялина, модрина?

- А. Савани
- Б. Тундра
- В. Тайга
- Г. Степи

8. Яке твердження щодо географічного положення Африки правильне?

- А. Південний тропік перетинає Африку майже посередині
- Б. Африка омивається водами Атлантичного та Індійського океанів
- В. Уся територія Африки розташована в Західній півкулі Г.
- Найближче до Африки розташований материк Австралія

9. На якому континенті одна з природних зон отримала назву пампа?

- А. Північна Америка
- Б. Південна Америка
- В. Африка Г.
- Австралія

10. Які координати має крайня східна точка України?

- А. $48^{\circ}25'$ пн. ш. $22^{\circ}08'$ сх. д.
- Б. $52^{\circ}23'$ пн.ш. $33^{\circ}12'$ сх. д.
- В. $44^{\circ}23'$ пн.ш. $33^{\circ}44'$ сх. д.
- Г. $49^{\circ}15'$ пн. ш. $40^{\circ}13'$ сх. д.

11. Які ґрунти поширені на півдні Причорноморської низовини?

- А. Коричневі ґрунти
- Б. Каштанові ґрунти
- В. Сіроземи
- Г. Буроземи

12. У яких біотопах в межах території України зустрічаються вовки?

- А. В соснових та широколисто-соснових лісах
- Б. В степу
- В. У гірських лісах
- Г. У всіх біотопах

13. Оберіть країну світу, що має територію, меншу за територію України А. Казахстан Б. Німеччина

- В. Російська Федерація
- Г. Єгипет

14. У 1927 р. в місті Харкові Український науково-дослідний інститут географії та картографії заснував:

- А. Г. Висоцький
- Б. С. Рудницький
- В. В. Липський
- Г. П. Тутковський

15. Ділянку Східноєвропейської платформи, де міцні породи фундаменту залягають неглибоко і місцями виходять на денну поверхню, називають А. Дніпровсько-Донецька западина Б. Волино-Подільська плита В. Українським щитом Г. Причорноморська западина

16. Рельєф території України переважно рівнинний, тому що

- А. Більша частина України розташована в межах платформ
- Б. Зрідка трапляються землетруси
- В. Земна кора під впливом внутрішніх сил зминалася у складки
- Г. Це зона стику двох літосферних плит

17. Який чинник зумовив утворення середземноморського типу клімату на Південному березі Криму?

- А. Географічне положення як найпівденнішої частини країни
- Б. Захищеність території горами від холодних північних вітрів
- В. Приморське положення території
- Г. Особливості циркуляції атмосфери в прибережній смузі

18. Укажіть регіон, у якому клімат є більш континентальним А. Донбас Б. Західна Україна

- В. Центральна Україна
- Г. Причорноморсько-Приазовський

19. У Поліссі переважають низовини, складені

- А. глинами і лесоподібними суглинками
- Б. пісками і супісками
- В. піщаниками і глинистими сланцями
- Г. лесами

20. Оберіть твердження, що характеризує статево-вікову структуру населення України:

- А. Чисельність жінок в Україні традиційно перевищувала чисельність чоловіків, але за останні 5 років ситуація змінилась на протилежну
- Б. Питома вага молодших вікових груп у західних областях України є меншою порівняно з відповідним показником у східних областях

- В. Частка чоловіків у молодших вікових групах (0-24 рр.) є вищою за частку жінок
Г. Середній вік населення України зменшується впродовж останніх 20 років

21. Оберіть з переліку область України, для якої характерне переважання сільського населення над міським:

- А. Івано-Франківська
Б. Харківська
В. Чернігівська
Г. Дніпропетровська

22. Оберіть твердження, що характеризує розселення населення України:

- А. В Україні сільське населення переважає міське
Б. На Поліссі переважають невеликі села (250-500 осіб)
В. Мережа сільських населених пунктів в Україні зростає
Г. У високогірній частині Карпат переважають багатолюдні села (500-1500 осіб)

24. Розміщення підприємств якої галузі показано на картосхемі?



- А. Транспортного машинобудування
Б. Плодоовочеконсервної
В. Нафтопереробної
Г. Деревообробної

25. Яке місто України розташоване найближче до Гринвіцького меридіану?

- А. Черкаси
Б. Хмельницький
В. Чернігів
Г. Кривий Ріг

26. Які види рослин широко представлені в заповіднику «Михайлівська цілина»?

- А. Тропічні і субтропічні рослини
Б. Лісові та водно-болотяні рослини лісостепової зони
В. Типчакowo-ковилowі рослини степової зони
Г. Гірські букові та змішані ліси

27. Який чинник визначив спеціалізацію Запоріжжя як центру кольорової промисловості?

- А. Наявність трудових ресурсів
Б. Наявність джерела дешевої електричної енергії
В. Наявність кваліфікованої робочої сили
Г. Родовища бокситів

28. З якою метою текстильні та швейні фабрики розміщуються у районах з високою концентрацією підприємств важкої промисловості?

- А. Ефективного використання водних ресурсів
- Б. Близькість до верстатобудівних підприємств
- В. Використання надлишку електроенергії
- Г. Створення робочих місць для жінок

29. Які ґрунти характерні для лісостепу?

- А. світло-сірі, сірі і темно-сірі лісові ґрунти, опідзолені чорноземи
- Б. сірі лісові ґрунти, дерново-підзолисті, каштанові
- В. солонці, чорноземи
- Г. бурі лісові ґрунти, сірі лісові ґрунти, опідзолені чорноземи

30. Оберіть правильне тлумачення терміну "куести"

- А. карстові печери Кримських гір
- Б. місцева назва субальпійських лук
- В. пасма Кримських гір з асиметричними схилами
- Г. субтропічна рослинність південного узбережжя Криму

31. Який вид господарської діяльності поширений на карпатських полонинах?

- А. видобуток будівельного каміння
- Б. скотарство та вівчарство
- В. підсічне землеробство
- Г. лісозаготівля

32. В якій з перелічених країн основна частина електроенергії виробляється на АЕС?

- А. Франція
- Б. Німеччина
- В. Білорусь
- Г. Росія

33. Які зернові культури називають «трьома хлібами людства»?

- А. Пшениця, рис, кукурудза
- Б. Рис, овес, ячмінь
- В. Пшениця, рис, жито
- Г. Пшениця, жито, ячмінь

34. Який вид економічної діяльності є найбільшим споживачем прісної води?

- А. Сільське господарство
- Б. Промисловість
- В. Комунальне господарство
- Г. Сфера послуг

35. Метою якої з перелічених організацій є охорона навколишнього середовища?

- А. ОПЕК
- Б. НАТО
- В. ОБСЄ

36. Керуючись яким принципом було побудовано металургійні заводи в Японії?

- А. Орієнтація на місцеві родовища залізної руди
- Б. Орієнтація на місцеві родовища коксівного вугілля.
- В. Орієнтація на споживача
- Г. Орієнтація на імпорт сировини

ЗАВДАННЯ НА ВСТАНОВЛЕННЯ ВІДПОВІДНОСТІ («логічні пари»)

Для кожного завдання наведено інформацію, позначену цифрами (ліворуч) і буквами (праворуч). Щоб виконати завдання, необхідно встановити відповідність інформації, позначеної цифрами та буквами (утворити «логічні пари»).

Завдання вважається виконаним, якщо вступник зробив позначки на перетині рядків (цифри від 1 до 4) і колонок (від А до Д) у таблиці

Правильне виконання завдання оцінюється у 4 бали: 1 бал за кожен правильно встановлену відповідність (логічну пару)

37. Приведіть у відповідність міста України та категорії, до яких вони відносяться:

1.Малі міста	А Харків	А	Б	В	Г	Д
2.Середні міста	Б Переяслав-Хмельницький	1				
3.Великі міста	В Мукачеве					
4.Міста-мільйонери	Г Маріуполь	3				
	Д Дніпро	4				

38. Установіть відповідність між країнами та розміщеними на їх території регіонами розвитку металургії

1.Росія	А Район Великих Озер
2.Україна	Б Урал
3.США	В Придніпровський район
4.Німеччина	Г Арізона
	Д Рейнсько-Вестфальський район

	А	Б	В	Г	Д
1					
2					
3					
4					

39. Установіть відповідність між країнами та розміщеними на їх території університетами

- | | |
|------------------|----------------|
| 1.Польща | А Гарвардський |
| 2.Великобританія | Б Оксфордський |
| 3.США | В Ягеллонський |
| 4.Франція | Г Сорбонна |
| | Д Мюнстерський |

	А	Б	В	Г	Д
1					
2					
3					
4					

40. Установіть відповідність між океанами та розташованими в їх межах островами:

- | | |
|------------------------|-----------------------|
| 1.Північний Льодовитий | А Земля Франца-Йосифа |
| 2.Атлантичний | Б Ньюфандленд |
| 3.Тихий | В Ройал |
| 4.Індійський | Г Маврикій |
| | Д Гавайські острови |

	А	Б	В	Г	Д
1					
2					
3					
4					

41. Установіть відповідність між океанами та їх параметрами:

- | | |
|------------------------|---|
| 1.Північний Льодовитий | А площа – 178,7 млн.км ² ;
максимальна глибина – 11022 м; |
| 2.Атлантичний | Б площа – 152,0 млн.км ² ;
максимальна глибина – 5148 м; |
| 3.Тихий | В площа – 91,7 млн.км ² ;
максимальна глибина – 8742 м; |
| 4.Індійський | Г площа – 76,2 млн.км ² ;
максимальна глибина – 7208 м; |
| | Д площа – 14,8 млн.км ² ;
максимальна глибина – 5527 м. |

	А	Б	В	Г	Д
1					
2					
3					
4					

42. Приведіть у відповідність назви ізолій та величини, що ними позначають

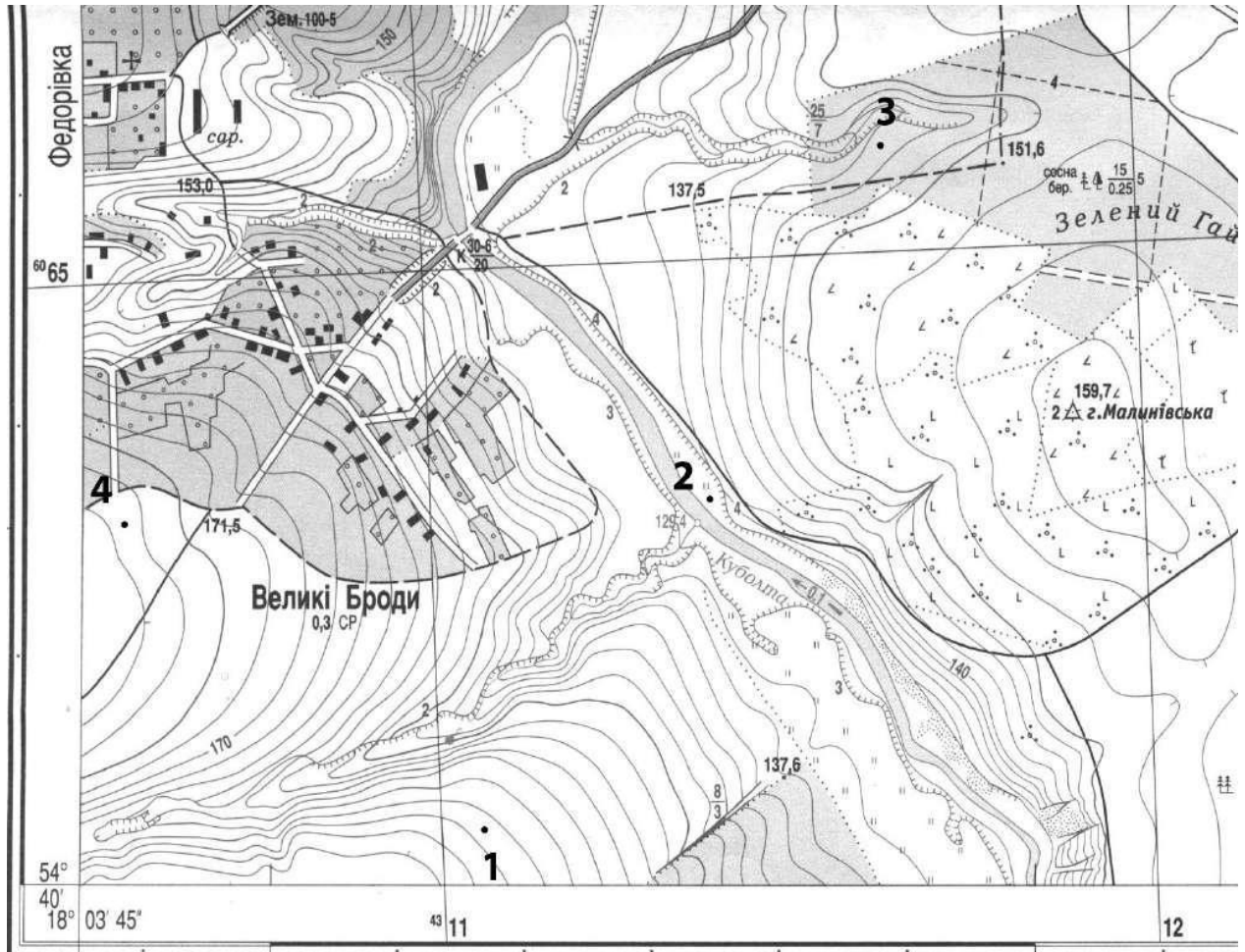
- | | |
|------------|-----------------------------|
| 1.Ізобати | А глибини океанів і морів |
| 2.Ізотерми | Б температура води, повітря |
| 3.Ізобори | В солоність води |
| 4.Ізогіпси | Г атмосферний тиск |
| | Д абсолютні висоти |

	А	Б	В	Г	Д
1					
2					
3					
4					

**ЗАВДАННЯ ВІДКРИТОЇ ФОРМИ З КОРОТКОЮ
ВІДПОВІДЬЮ**

Під час виконання завдання потрібно отримати числовий результат у
тих одиницях величини, які вказані в умові завдання.

Правильне виконання завдання оцінюється у 2 бали.



43. Визначте географічні координати точки 1 на фрагменті карти (в градусах, мінутах, секундах)

Правильна відповідь _____

44. Визначте абсолютну висоту точки 4 на фрагменті карти (в метрах)

Правильна відповідь _____

45. Турист рухається прямою дорогою з точки 4 у точку 2 (див. фрагмент карти). Визначте азимут його руху (у градусах)

Правильна відповідь _____

46. Визначте температуру повітря на вершині гори 3500 м, коли відомо що температура біля її підніжжя $+15^{\circ}$ С (у градусах Цельсія)

Правильна відповідь _____

47. Якою буде довжина лінії на місцевості, якщо на карті масштабу 1:25000 вона буде виділена відрізком 7 мм? (у метрах)

Правильна відповідь _____

48. Розрахуйте відносну висоту гори Джомолунгма (Гімалаї) над горою Говерла (Карпати) (у метрах)

Правильна відповідь _____

49. Визначте місцевий час у Чернівцях (26° сх. д.), якщо у Миколаєві (32° сх. д.) він становить 13 год 10 хв. (у годинах і хвилинах)

Правильна відповідь _____

50. Чисельність населення в умовній країні на 1 січня 2017 року склала 25130 тис. осіб, а на 1 січня 2018 року – 26340 тис. осіб. Чому дорівнює сальдо міграції країни, якщо природний приріст склав 180 тис. осіб за рік (в тис. осіб)?

Правильна відповідь _____

**ЗАВДАННЯ З ВИБОРОМ ТРЬОХ ПРАВИЛЬНИХ ВІДПОВІДЕЙ
ІЗ СЕМИ ЗАПРОПОНОВАНИХ ВАРІАНТІВ (з короткою
відповіддю множинного вибору)**

Для кожного завдання пропонується сім варіантів відповіді, серед яких лише три правильні. Завдання вважається виконаним, якщо вступник вибрав і позначив правильні відповіді

Правильне виконання завдання оцінюється у 3 бали: 1 бал за кожну правильно вказану відповідь

51. Оберіть правдиві твердження про Атлантичний океан А.

Це другий за площею океан на Землі Б. В його межах

знаходиться найглибше місце Світового океану

В. Його назва пов'язана з ім'ям героя давньогрецьких міфів

Г. Підводний хребет розділяє океан на дві майже рівні за площею частини

Д. Північна частина океану холодніша за південну

Е. В межах океану розміщено острови: Канарські, Гавайські, Куба, Великобританія

Є. В океан впадають річки: Амазонка, Міссісіпі, Конго, Замбезі, Оріноко

52. Оберіть з переліку льодовикові озера:

А. Байкал

Б. Ладозьке

В. Світязь

Г. Великі Озера

Д. Танганьїка Е.

Ялпуг

Є.Веттерн

53. Оберіть правдиві твердження щодо природних зон Європи:

А. В Європі немає зони арктичних пустель

Б. Природні зони густозаселеної зони Європи істотно змінені діяльністю людини

В. Зона широколистяних лісів помітно розширюється на сході Європи

Г. Лісостепові і степові природні комплекси поширені переважно в східній частині Європи

Д. В Європі немає зони напівпустель і пустель

Е. В європейській тайзі ростуть модрина та кедр

Є. Природні зони неоднорідні з заходу на схід через різницю у кількості опадів

54. Оберіть правдиві твердження щодо корисних копалин Африки:

- А. Африка багата переважно на паливні корисні копалини
- Б. На золото багата Північна Африка
- В. В Атлаських горах немає запасів залізної руди
- Г. В Південній Африці є великі родовища кам'яного вугілля
- Д. На океанічному шельфі поблизу Африки ведеться видобуток нафти та газу
- Е. Африка має найбільші запаси алмазів порівняно з іншими континентами світу
- Є. Більша частина видобутих корисних копалин переробляється місцевими підприємствами

55. Проаналізуйте наведену у таблиці інформацію щодо зміни поголів'я великої рогатої худоби, свиней та птиці. Використовуючи статистичні дані визначте зміни в економіці України, що пов'язані з такою динамікою поголів'я

	1990 рік	2000 рік	2016 рік
Велика рогата худоба, млн. голів	25,2	10,6	3,75
Свині, млн. голів	19,9	10,1	7,1
Птиця, млн. голів	255,1	126,1	204,8

- А. Зменшуються площі кормових культур
- Б. Розширюється перелік продуктів тваринництва, що експортуються
- В. Велику рогату худобу утримують переважно у великих сільськогосподарських підприємствах
- Г. Вирощування птиці є найбільш прибутковим видом діяльності у тваринництві
- Д. Зростає обсяг імпорту м'яса
- Е. Законодавчо передбачена підтримка фермерських господарств
- Є. Площі підприємств роздрібної торгівлі зростають

56. Які можливі негативні наслідки міграційного притоку населення з периферійних частин країни у столицю

- А. Зміни у статеві-віковій структурі населення
- Б. Зростання навантаження на інфраструктуру міста
- В. Старіння населення
- Г. Збільшення обсягів утворення сміття в місті
- Д. Нарощення інноваційного потенціалу столиці
- Е. Знелюднення сіл
- Є. Підвищення рівня зайнятості в низькооплачуваних галузях економіки